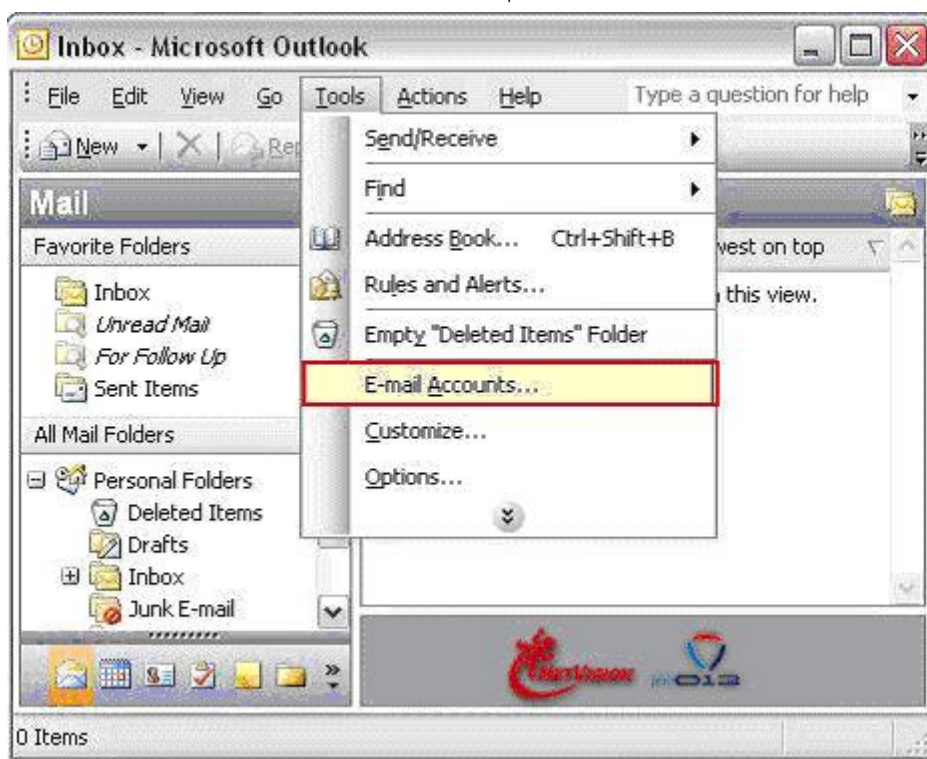


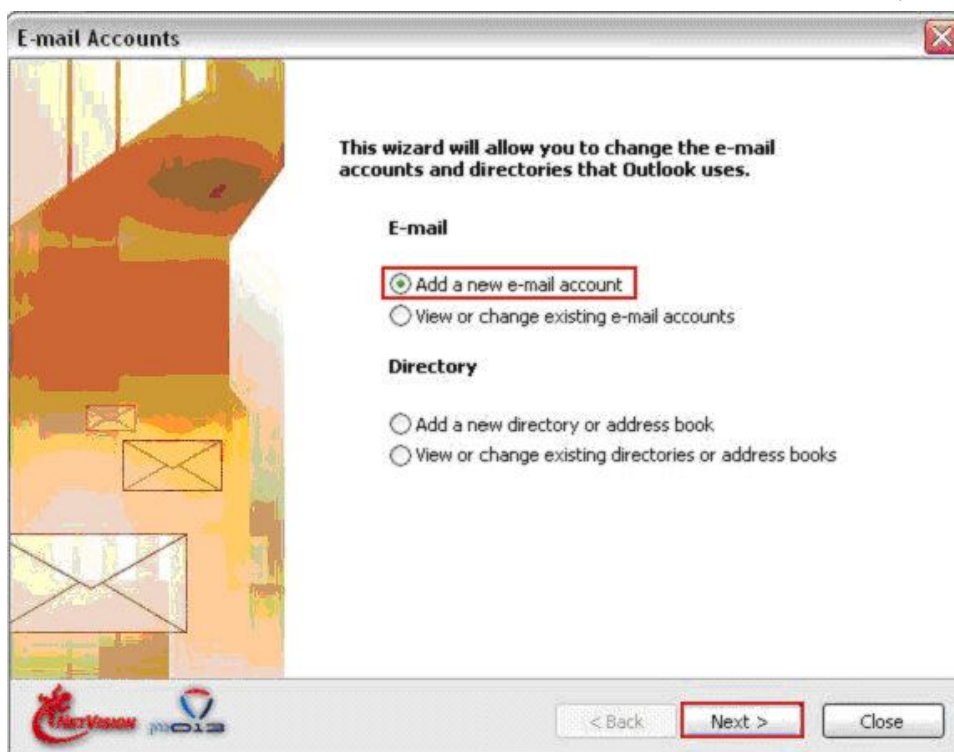
הגדרת חשבון דואר אלקטרוני ב-Outlook 2003

1. יש לבחור בכלים > חשבונות דואר אלקטרוני E-mail Accounts > Tools

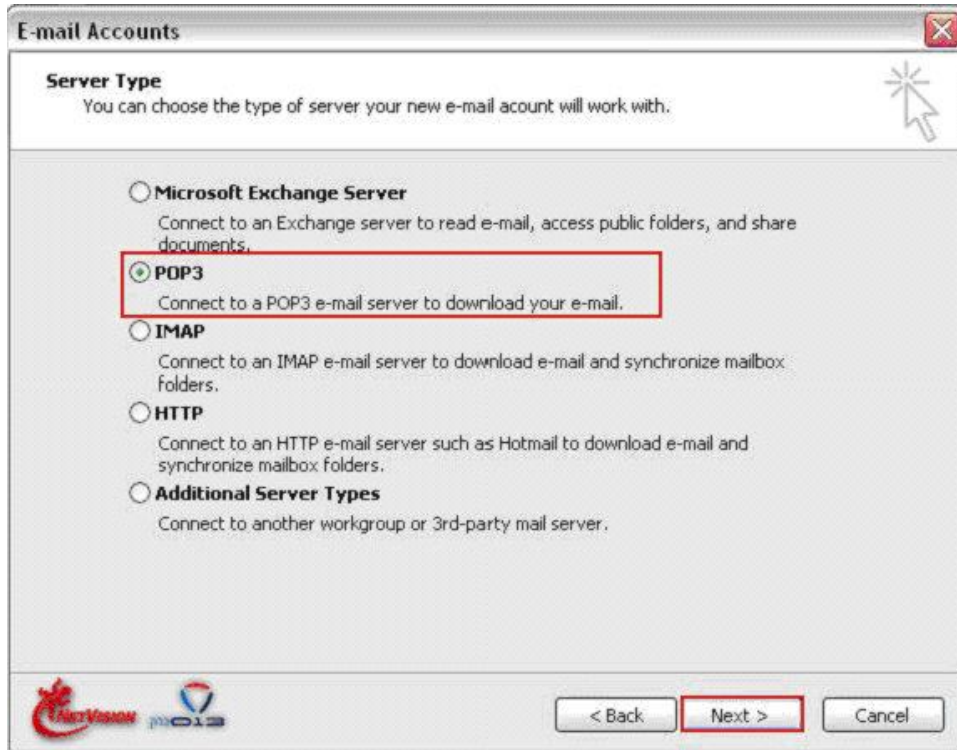


2. יש לבחור באפשרות הראשונה:

– Add a new e-mail account
 הוסף חשבון דואר חדש
 וללחוץ על next.



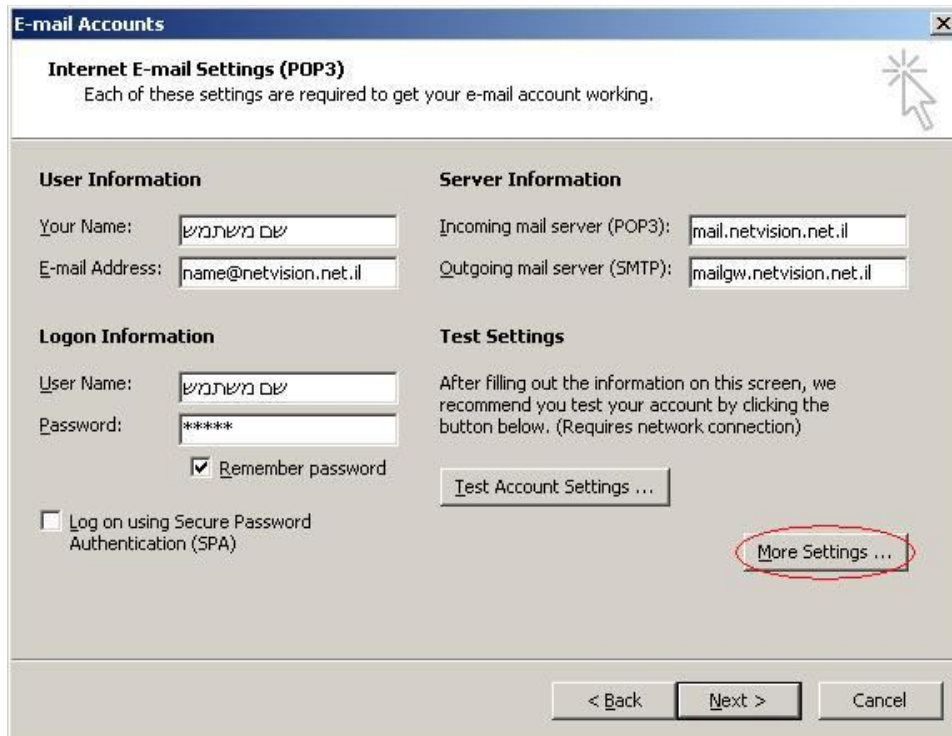
3. כעת יש לבחור בסוג החשבון (כברירת מחזל נבחר בחשבון מסוג POP3) ונלחץ על Next.



4. יש למלא את הפרטים הבאים:

- Your name שם התצוגה כפי שיופיע בעת שליחת המייל.
- Email address כתובת הדואר האלקטרוני המלאה.
- Incoming mail server (POP3) – mail.netvision.net.il
- Outgoing mail server (SMTP) – mailgw.netvision.net.il
- Username יש להזין את שם המשתמש
- Password יש להזין את הסיסמה

בסיום ללחוץ על More Settings



E-mail Accounts

Internet E-mail Settings (POP3)
Each of these settings are required to get your e-mail account working.

User Information
Your Name: שם משתמש
E-mail Address: name@netvision.net.il

Server Information
Incoming mail server (POP3): mail.netvision.net.il
Outgoing mail server (SMTP): mailgw.netvision.net.il

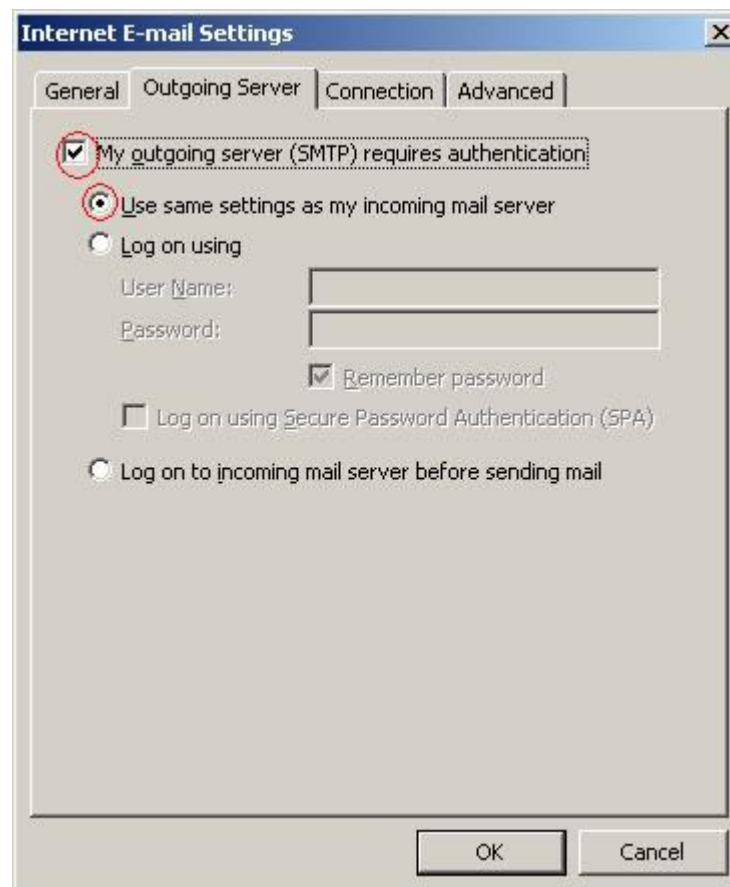
Logon Information
User Name: שם משתמש
Password: *****
 Remember password
 Log on using Secure Password Authentication (SPA)

Test Settings
After filling out the information on this screen, we recommend you test your account by clicking the button below. (Requires network connection)
Test Account Settings ...

More Settings ...

< Back Next > Cancel

לבחור את Outgoing Server ולסמן את האופצייה הראשונה



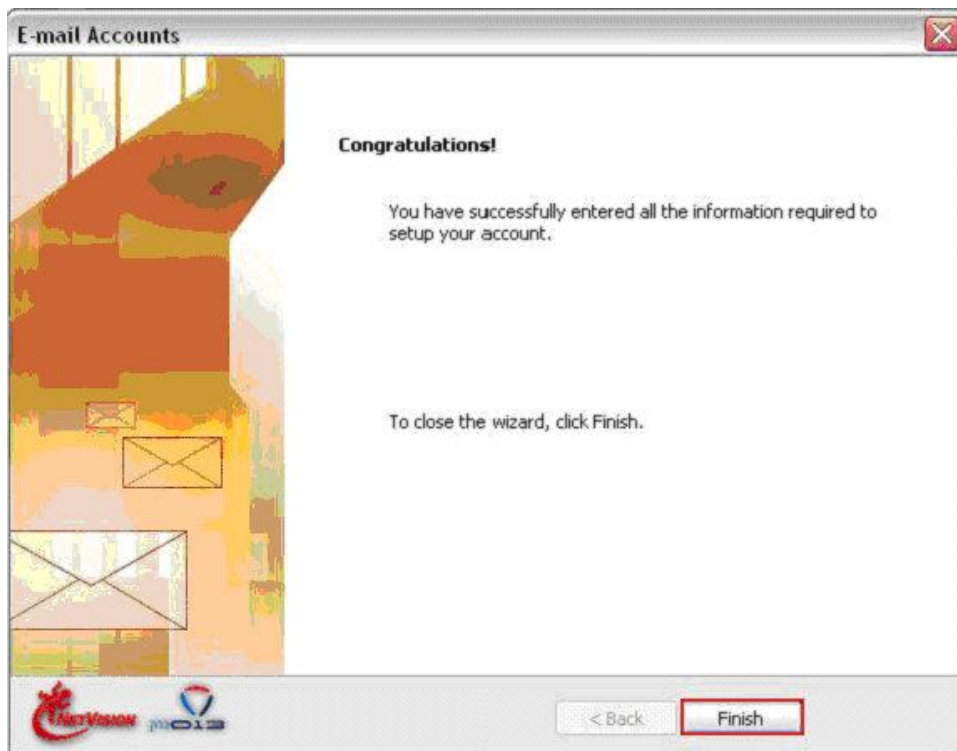
Internet E-mail Settings

General **Outgoing Server** Connection Advanced

My outgoing server (SMTP) requires authentication:
 Use same settings as my incoming mail server
 Log on using
 User Name: _____
 Password: _____
 Remember password
 Log on using Secure Password Authentication (SPA)
 Log on to incoming mail server before sending mail

OK Cancel

5. ללחוץ על Finish.



כעת החשבון מוגדר ומוכן לשימוש.