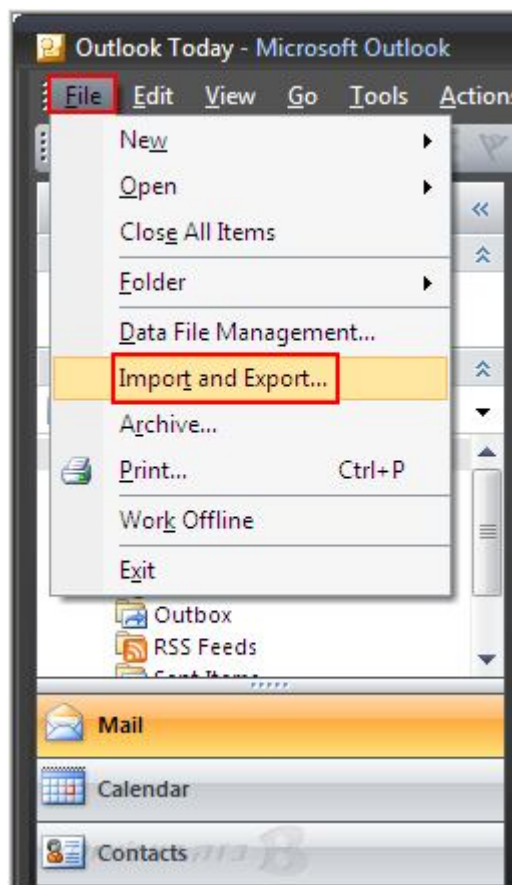
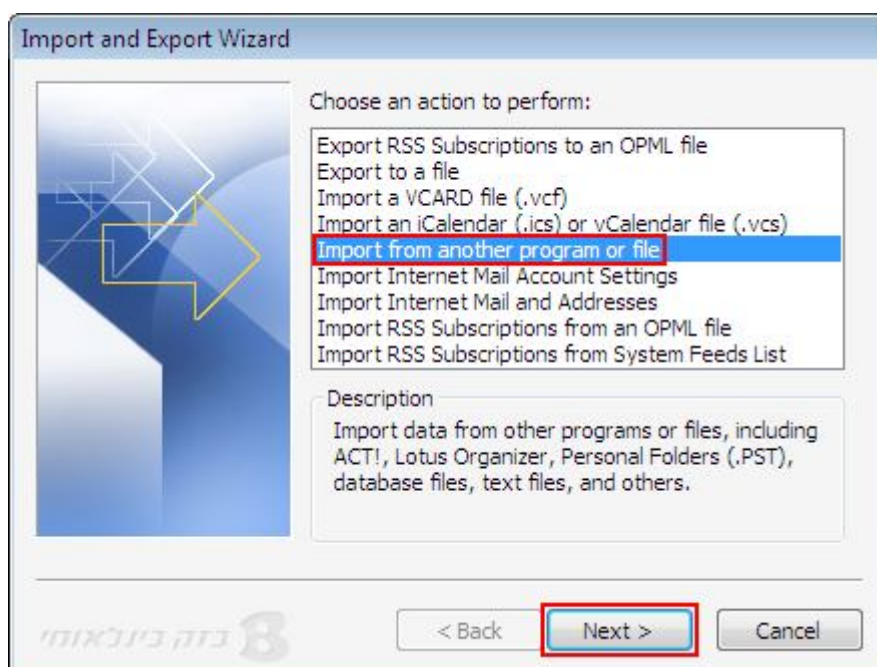


ייבוא הודעות וספר כתובות ב- Microsoft Outlook 2007

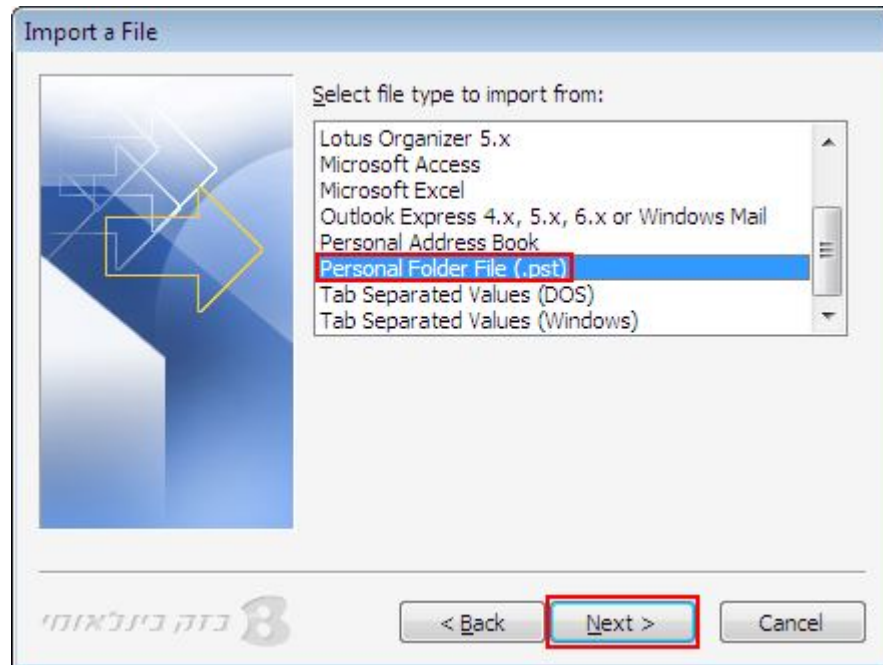
ראשית נלחץ על **File** ועל **Import and Export**.



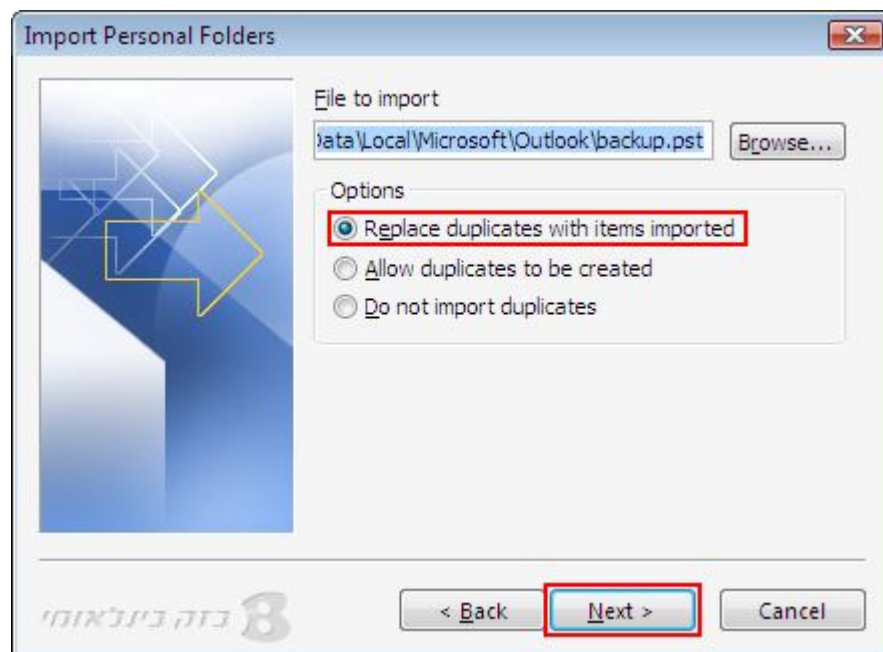
באשף שנפתח, נלחץ על **file Import from another program or file** ונלחץ על **Next**.



בחלון הבא נבחר ב- **File Folder Personal** ונלחץ על **Next**.



בחלון הבא נבחר ב- **File Folder Personal** ונלחץ על **Next**.



נבחר את התיקייה **Folders Personal**, נוודא שמסומן **Import items into the same folder in** ונלחץ על **Finish**.

