

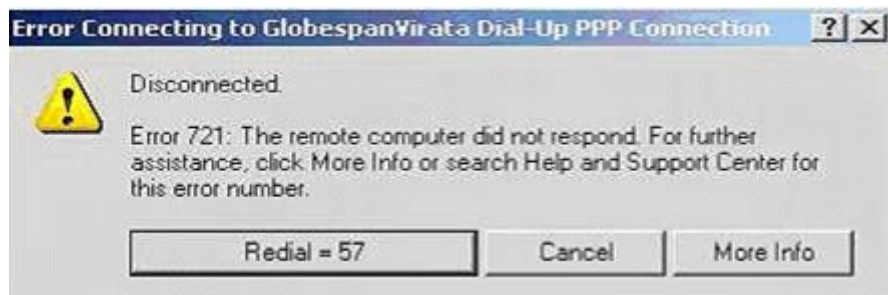
שגיאות התחברות לאינטרנט

חיבור Adsl שגיאה 721/ 650

חיבור ל ADSL שגיאה 721 / 650.
לפתרון בעיות מסוג זה בעתיד תוכל להסתייע בדף ההנחיות המצורף.
אנו ממליצים להדפיס ולשמור דף הנחיות זה למקרה הצורך.

הודעת שגיאה 650/721 מציינות לרוב כי ישנה בעיית סנכרון (תקשורת בין מודם ה ADSL - לבין המרכזייה של בזק).

1. הודעת השגיאה תופיע בפורמט הבא:



דרכי פיתרון:

מודם אלקטל Speed Touch home חיבור דרך כרטיס רשת



1. נבצע כיבוי מלא למודם (מאחור ממוקם מתג on/off) למשך 30 שניות ונדליק מחדש
2. נוודא תקינות חיבור קו הטלפון בין המודם למפצל (filter) הממוקם על שקע הטלפון בקיר.
3. במידה ושתי הנורות הממוקמות בצד ימין על המודם (power ,line sync) דולקות באופן קבוע ניתן כעת להתחבר לאינטרנט.
4. במידה ונורת ה line sync עדיין מהבהבת קיימת בעיית סנכרון (תקשורת) בין המודם למרכזייה של בזק . במקרים של בעיית תקשורת (חוסר סנכרון) יש ליצור קשר עם מוקד התמיכה של בזק במספר 199

מודם Samsung דרך כרטיס רשת.



1. נבצע כיבוי מלא למודם (מאחור ממוקם מתג on/off) למשך 30 שניות ונדליק מחדש
2. נוודא תקינות חיבור קו הטלפון בין המודם למפצל (filter) הממוקם על שקע הטלפון בקיר.
3. במידה ולאחר הדלקת המודם נורת ה line sync דולקת באופן קבוע כל מה שנותר כעת הוא להתחבר לאינטרנט.
4. במידה והנורה עדיין מהבהבת קיימת בעיית סנכרון (תקשורת) בין המודם למרכזייה של בזק . במקרים של בעיות תקשורת (חוסר סנכרון) יש ליצור קשר עם מוקד התמיכה של בזק .



1. נבצע כיבוי מלא למודם (מאחור ממוקם מתג on/off) למשך 30 שניות ונדליק מחדש.
2. נוודא תקינות חיבור קו הטלפון בין המודם למפצל (filter) הממוקם על שקע הטלפון בקיר.
3. במידה ולאחר הדלקת המודם נורת ה (adsl link) דולקת באופן קבוע כל מה שנותר כעת הוא להתחבר לאינטרנט.
4. במידה והנורה עדיין מהבהבת קיימת בעיית סנכרון (תקשורת) בין המודם למרכזייה של בזק . במקרים של בעיות תקשורת (חוסר סנכרון) יש ליצור קשר עם מוקד התמיכה של בזק במספר 199

מודם ALE130 חיבור USB \ מודם פנימי PCI GLOBESPAN



מודם Ale130 חיבור USB

1. נבצע כיבוי למחשב ונאתחל מחדש לאחר 30 שניות.
 2. נוודא חיבור קו הטלפון בין המודם ל filter (מפצל) הממוקם על שקע הטלפון בקיר .
 3. נוודא שנורת ה link האמצעית דולקת האופן רציף ולא מהבהבת
 4. במידה ונורת ה Link-עדיין מהבהבת או לא דולקת נעשה בדיקת חיווי למודם לפי הצלמית שנמצאת ליד השעון
- הציים בצבע אדום : מודם לא מותקן כראוי-> [התקנת מודם USB ADSL](#)
- הציים בצבע צהוב : המודם לא מסונכרן, יש לוודא שקו הטלפון מחובר למפצל (filter) על שקע הטלפון
- לוודא תקינות קו הטלפון בבית (צליל חיוג).
- לוודא שכל מכשירי הטלפון בבית מחוברים למפצל. (filter)
- נבצע בדיקה מול מוקד תמיכה של בזק (199) לתקינות הקו .
- הציים בצבע ירוק : תקשורת יציבה עם שרת ה ADSL וכל מה שנותר הוא להתחבר לאינטרנט.

Globspan Pci (מודם פנימי)

1. נבצע כיבוי למחשב ונאתחל מחדש לאחר 30 שניות.
 2. נוודא את חיבור קו הטלפון בין המודם ל filter (מפצל) הממוקם על שקע הטלפון בקיר
 3. נבצע בדיקת חיווי למודם לפי הצלמית שנמצאת ליד השעון .
- הציים בצבע אדום : מודם לא מותקן כראוי-> [התקנת מודם GlobSpan ADSL](#)
- הציים בצבע צהוב : המודם לא מסונכרן, יש לוודא שקו הטלפון מחובר ל Filter (מפצל) על שקע הטלפון
- לוודא תקינות קו הטלפון בבית (צליל חיוג)
- לוודא שכל מכשירי הטלפון בבית מחוברים למפצל. (filter)
- נבצע בדיקה מול מוקד תמיכה של בזק (199) לתקינות הקו .
- הציים בצבע ירוק : תקשורת יציבה עם שרת ה ADSL וכל מה שנותר הוא להתחבר לאינטרנט.

אפיון הבעיה: הודעת שגיאה 691/718 מציינת כי שם המשתמש או הסיסמא שנרשמו שגויים.

דרכי פתרון:

1. לחץ/י על אייקון ההתחברות לאינטרנט נמצא בנתיב:
התחל-> הגדרות-> לוח בקרה-> חיבורי רשת-> שם החיגן לדוגמא:ADSL:
2. מחק/י את הכתוב בשני השדות של שם המשתמש והסיסמא (Username & Password)
3. בשדה "שם המשתמש (username)" רשום/י את שם המשתמש המצוי ברשותך באותיות קטנות בלבד ובתוספת @
עבור נטויזן:
@INetvision נא לשים לב שהאותיות IN הינן באותיות גדולות
לדוגמא: username@INetvision :

עבור ברק 013
username@IBarak

עבור אינטרנט זהב
username@015

עבור בזק בינלאומי
username@014

4. שדה "סיסמא (password)" רשום/י את הסיסמא המצויה ברשותך (נא לשים לב לאותיות קטנות וגדולות)
5. מידה ומתקבלת עדיין הודעת השגיאה מומלץ לבצע אתחול למחשב (restart) ולנסות שנית.
6. כל מה שנותר כעת הוא להתחבר לאינטרנט, על מנת לוודא חיבור יש להתבונן בתחנית המסך
(צמוד לשעון) אשר בו תופיע צלמית של שני מחשבים.

הודעת שגיאה 769 בחיבור לרשת הכבלים.

לרוב מציינת כי ישנה בעיית תקשורת בין מודם הכבלים שברשותכם לבין רשת הכבלים.

דרכי פתרון:

1. בצע/י כיבוי מלא למחשב.
2. עכשיו שהמחשב מכובה הוצא/י את מודם הכבלים מהחשמל ל-30 שניות ולאחר מכן נדליק את המחשב מחדש.
- 3.לאחר הדלקת מודם הכבלים וודא/י שכל נורות החיווי דולקות וננסה להתחבר לאינטרנט